

DRISTEEM XTR STOOMLUCHTBEVOCHTIGERS



DRISTEEM XTR SERIE

XTR

Elektrodeboiler stoomluchtbevochtiger, als kanaal of ruimteluchtbevochtiger.

OMSCHRIJVING: DRISTEEM XTR SERIES

De XTR elektroden stoombevochtiger is de ideale oplossing voor het bevochtigen van kantoorruimten en gebouwen, maar kan zeker ook aangewend worden voor alle residentiële en licht commerciële toepassingen.

PRIJSGUNSTIG IN AANKOOP, ONDERHOUD EN WERKING

De XTR stoomluchtbevochtiger is de ideale keuze voor de optimalisatie van uw binnenklimaat dankzij de minimale investeringskosten en de lage onderhouds- en operationele kosten. Het toestel is geschikt voor normaal leidingwater of onthard water met een geleidbaarheid van 350 tot 1250 $\mu\text{S}/\text{cm}$.

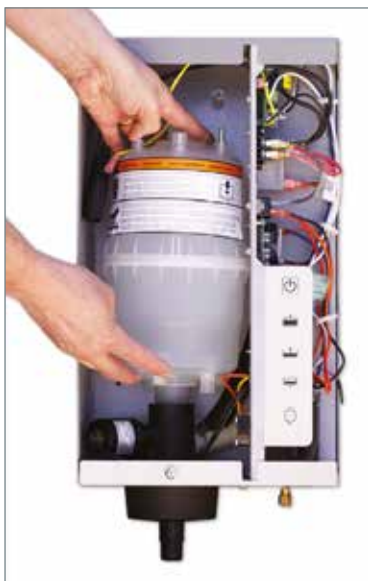
EENVOUDIGE WERKING

Zodra de vochtigheid daalt, wordt de XTR stoombevochtiger automatisch ingeschakeld. Wanneer geen bevochtigingsvraag gedurende 72 uur, loopt de cilinder leeg en schakelt het toestel in standby modus tot de volgende bevochtigingsvraag.

Makkelijk in onderhoud

Enkel vervanging van de stoomcilinder

De XTR bevochtiger is gemakkelijk te onderhouden, eenvoudig te reinigen door het vervangen van de stoomcilinder, zie foto.



Stoomverdeling in luchtkanaal/luchtgroep of rechtsreeks in de ruimte

De verdeling van de stoom in een bestaand luchtkanaal kan met behulp van de meegeleverde stoomslang en stoomverdeler, dit zonder druppelmeesleep.

De stoom kan ook verdeeld worden door een ruimteinblaas unit - de SDU blower - die of op de bevochtiger geplaatst kan worden of op enige afstand, bijvoorbeeld aan de andere zijde van de muur om geluidsoverlast te voorkomen. Er is voor deze toepassing ook een in de muur in te bouwen XTR Fan Pack verkrijgbaar, zie foto links.



XTR elektroden stoombevochtiger

In de stoomcilinder van een XTR stoombevochtiger wordt het water omgezet tot stoom.

Automatische vul- en spoelcycli zorgen voor een optimaal rendement van de bevochtiger in functie van de waterkwaliteit.



XTR SDU ruimteinblaas unit

De SDU blower kan of op de bevochtiger geplaatst worden of op enige afstand.



XTR Fan Pack

Het XTR Fan Pack stoomverdeeltoestel kan eenvoudig ingebouwd worden in de muur.

DRISTEEM XTR STOOMLUCHTBEVOCHTIGERS

DriSteen XTR bevochtigers zijn ideaal voor plaatsing in open ruimten of toepassingen waar slechts een beperkte ruimte beschikbaar is. Elektrische - en wateraansluitingen zijn makkelijk bereikbaar.

CAPACITEIT

Type toestel	Max. capaciteit	Elektrische voeding	Spanning	Fase
XTR003M	kg/h 4,9	A 11,5	V 230	1

KENMERKEN DRISTEEM XTR

- Prijsgunstig in aankoop
- Meest economisch in onderhoud en werking
- Makkelijk onderhoud : er is geen reiniging vereist, enkel vervanging van de stoomcilinder wanneer nodig (melding op bedieningspaneel)
- Automatische en instelbare vul-en spoelcycli zorgen voor een optimaal rendement van de bevochtiger in functie van de waterkwaliteit
- Verschillende stoomverdeelsystemen beschikbaar

